

PM - บางที ก็ต้องมีพื้นฐานบ้าง

Badta.seiyn Badta.seiyn Badta.seiyn Badta.seiyn Badta.seiyn

ที่มาที่ไป...

แม้ว่าเหนือเมฆ หรือ คอลลิมน้ำบาดตาเซียน จะเป็นสายแข็ง หรือสายบู๊ ซึ่งต้องใช้ปัจจัยด้านเทคนิคเป็นหลักในการคัดกรองหุ้น หรือหาหุ้น... แต่นานๆ ก็อาจจะมีความไปดูพื้นฐาน หรือแนวโน้มผลการดำเนินงานของบริษัท นั้นๆ สักหน่อยก็ดี เพราะบางครั้ง หรือสมัยนี้ หุ้นจะขึ้นได้ดีๆ นั้นไม่ใช่จะมีแรงซื้อจากเม็ดเงินที่ไม่ดูตาม้าตาเรือเสียทีเดียวทั้งนั้น บางทีราคาขึ้นมากก่อนแล้ว ชาวถึงออกมาให้รู้ หรือบางทีมีข่าวดี ราคาขึ้นมาพร้อมกัน ก็ต้องมีการประเมินกันสักระยะ ราคาหุ้นก็อาจจะพัก หรือไม่ก็เป็นเกมกระดาษ เพื่ออยากได้หุ้นจำนวนมากๆ ก็เป็นไปได้อีกนั่น... แบบนี้การวิเคราะห์ที่ทั้งปัจจัยพื้นฐาน และดูด้านเทคนิค ก็อาจจะซับซ้อนขึ้นหน่อย แถมต้องไปอ่านการแกว่งตัวของเกมราคาในกระดานอีก เหนือเมฆถึงได้บอกกล่าวไว้บ่อยๆ ไงว่า... การลงทุน หรือการเก็งกำไร มันต้องมีทั้งศาสตร์และศิลป์ ไปพร้อมๆ กันด้วย โดยทั้งหมด ไม่ว่าจะพื้นฐาน เทคนิค หรือแนวคิด จะมืออยู่ในกรอบของการลงทุน ที่UIA. รุ่น 4 แนนอน โดยวันวาน ได้กล่าวถึงวิชาทางด้านปัจจัยทางเทคนิคเบื้องต้นไปแล้ว ซึ่งหากท่านที่เข้าอบรม ได้จบส่วนนี้ไป ก็จะไปเจอวิชาของเหนือเมฆ คือ ด้านแนวความคิด กระบวนการและขั้นตอนการวิเคราะห์ด้วยปัจจัยเทคนิค แถมด้วยวิชาที่เป็นการเจาะลึกเครื่องมือเก็งกำไร ที่น่าใช้ ตามสไตล์เหนือเมฆ ... แล้วก็แถมเพิ่มให้อีกนิดนะ ด้วยแนวความคิด การประเมินข่าว ประเมินหุ้น ซึ่งจะเป็นการคำนวณหาราคาพื้นฐานอย่างรวดเร็วและอย่างง่าย ในหุ้นตัวที่มีข่าว แต่เราหาบทวิเคราะห์อ่านไม่ได้ ว่าเราจะดูกันอย่างไร ทั้งหมดนี้ เจอกันครบที่UIA. รุ่น 4

ดูตามเกม...

ก็อาจจะมีความของแนวโน้มทางพัฒนาการของบริษัทเข้ามาเกี่ยวข้องด้วยมั้ง แต่ตามสไตล์บาดตาเซียนแล้ว เห็นด้วยตาไว้ก่อน เทคนิคสวย แคมการเล่นได้ราคาในช่วงท้ายตลาด ดูดีนะ

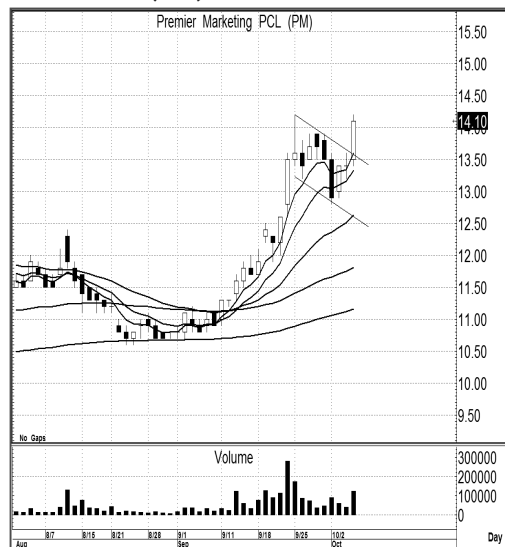
แนวรับ

: ... 14.0-13.9 น่าสน หรือ ยืน 14.2 ยังน่าตาม อย่าหลุด 13.5

เป้าหมาย

: ... 16.5-18.0 เป็นการคาดหวังตาม รูปแบบ Pattern และ MA.

Price Chart...(PM)



ความเห็น ... จากสัญญาณทางเทคนิค

กราฟราคาหุ้น PM... ตามวิชาการเก็งกำไรแล้วนั้น ถ้าเห็นรูปแบบราคา หรือ Price Pattern แบบนี้นั้น ไม่รอรอบรับความเสี่ยงที่ต่ำกว่า 13.5 เท่านั้น แต่มองขึ้นไปตามการวิเคราะห์ Pattern ก็จะได้ไปถึงระดับ 16.50 แล้วตอนนี้ แม้จะมองว่าขึ้นมาแล้วก็ตาม แต่ด้วยภาพของ MA. ที่อยู่ใน Bullish Pattern in MA. ที่เริ่มจาก 12 เราจะคาดแบบ Target50 ก็ยังได้ที่ 18.0 เลย ซึ่งบางทีมีนักลงทุนถามเหมือนกันว่า ราคาหุ้นที่เกิน 10 บาทมาไม่มาก จะใช้ Target100 ได้ไหม ก็ลองคิดดูนะคร้าบ อย่าง PM ถ้าใช้ target100 จะได้เป้าที่เท่าไร พอสิ้นได้มากน้อยแค่ไหน... เออว่า ถ้าจะไป 24.0 คิดว่า สูงไปหรืออาจจะถึงไหมละ... อันนี้ ก็อยู่ที่การวางแผนการขาย